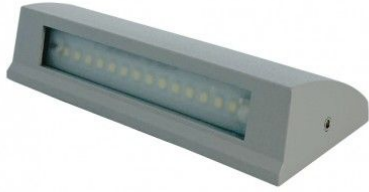


Applique LED murale plate étanche 3.5W - 230V - PROXY 3.5

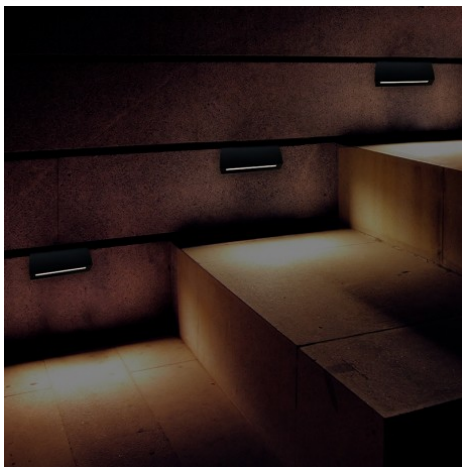


Applique LED murale plate 3,5W. En Aluminium laqué anthracite ou gris - Étanche IP54 - Angle de diffusion : 90° - 230V - Dimensions : 13 cm x 3 cm x 5,5 cm.

- Lignes arrondies, design moderne ;
- Applique murale extra plate, ne nécessitant pas de travaux d'encastrement ;
- Prêt à brancher (direct 230V) et à installer (visserie fournie).

Cette applique LED 3,5W est idéale pour créer un balisage ou un éclairage d'appoint ou décoratif en extérieur. Mettez ainsi en lumière votre terrasse ou balisez des escaliers.

Garantie : 3 ans.



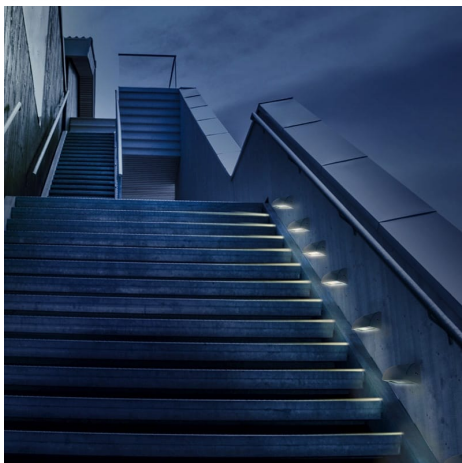
Informations complémentaires :

Cette applique LED murale se distingue par sa forme arrondie et extra plate, se fixant directement au mur sans besoin d'effectuer des travaux d'encastrement.

La lumière est procurée par une bande LED SMD 2835 Epistar de 3,5 watts permettant de réaliser des éclairages d'appoint, décoratifs ou balisages, l'intensité lumineuse étant de 290 lumens. Une fois fixée au mur, la lumière est dirigée vers le sol, sur un angle de diffusion de 90 degrés.

Son facteur de protection élevé (IP54) autorise l'installation de cette applique LED murale en extérieur, étant protégée contre les intempéries.

Ce modèle est également disponible en 6W.



MODÈLES DISPONIBLES :

Options	Référence
Finition Anthracite - Blanc chaud	PRO-3.5-ANT-WW
Finition Anthracite - Blanc jour	PRO-3.5-ANT-DW
Finition Gris - Blanc chaud	PRO-3.5-GRI-WW
Finition Gris - Blanc jour	PRO-3.5-GRI-DW

CARACTÉRISTIQUES :

Puissance (en Watts)	3,5 W
Équivalence halogène (en Watts)	20 W
Flux lumineux (lumens) - Blanc lumière du jour	290 lm
Flux lumineux (lumens) - Blanc chaud	215 lm
Tension	230 V AC
Indice de Protection	IP54
Angle de diffusion (en degré)	90°
Dimmable (variation de la lumière)	Non dimmable
Alimentation électrique	230V AC 50/60Hz
Fabricant de la LED	Epistar
Type de LED	2835
Durée de vie (en heures)	60000 h
Matière / Finition	Aluminium laqué gris ou anthracite
Largeur (en mm)	30 mm
Hauteur (en mm)	55 mm
Profondeur (en mm)	130 mm
Poids net (en kg)	0.250 kg
Classe électrique	I
Contenu de la boîte	Applique + notice de montage + visserie
Température de couleur - Blanc jour	4100 K
Température de couleur - Blanc chaud	2900 K
Conformité	CE-RoHS
Organisme de collecte et de recyclage	Ecosystem
Indice de rendu des couleurs (IRC) - Blanc jour	84
Indice de rendu des couleurs (IRC) - Blanc chaud	82
Protection anti-éblouissement	Vitre dépolie
Garantie	3 ans