

## Plafonnier Hublot LED étanche - GALBE-16

Dimmable



**Plafonnier LED hublot 16W étanche IP65.** Équivalent halogène 90W - 30 cm de diamètre - Angle de diffusion extra large : 360° - 230 volts.

- Pas de maintenance ;
- Pose rapide et facile ;
- Ultra-résistant, anti vandale (IK09).

Étanche, cet élégant et puissant plafonnier à LED, peut aussi bien être installé en intérieur comme en extérieur.

Garantie : 5 ans.

### Informations complémentaires :

Plafonnier LED étanche IP65

Bénéficiez d'un éclairage général avec ce plafonnier LED grâce à son angle de diffusion sur 360°, idéal pour remplir une pièce de lumière. Sa puissance de 16 watts correspond à un équivalent halogène de 90 watts.

Le plafonnier à LED Galbe est étanche (IP65). Ainsi, il peut être installé à l'extérieur ou dans les pièces humides. Il est également protégé contre les chocs importants (IK09).

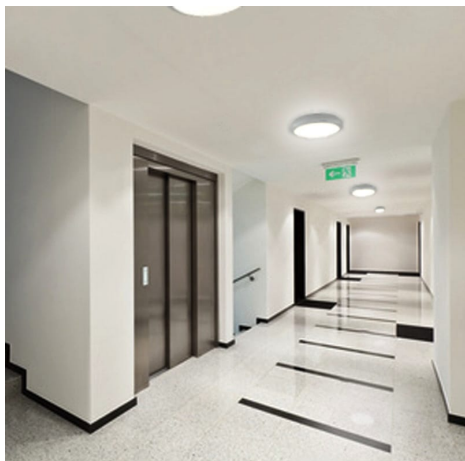
Ce hublot peut être installée sur un mur ou au plafond.

Le montage (jeu de vis fourni), le raccordement (2 fils par bornier sans vis) sont d'une extrême simplicité et ne nécessite pas la prise de terre (Classe II).

Ce modèle est disponible en blanc chaud ou blanc jour, selon vos préférences.

Le plafonnier Galbe peut être parfaitement associé tout autre [détecteur de mouvement externe](#) pour une utilisation sur palier d'immeuble ou couloir.

Découvrez également le plafonnier Galbe avec détecteur de présence intégré [en cliquant ici](#).



## MODÈLES DISPONIBLES :

Options	Référence
Détecteur de présence Sans détecteur - Finition Blanc - Puissance 16 W - Blanc chaud	GA-16-WW
Détecteur de présence Sans détecteur - Finition Blanc - Puissance 16 W - Blanc jour	GA-16-DW

## CARACTÉRISTIQUES :

Puissance (en Watts)	16 W
Équivalence halogène (en Watts)	100 W
Tension	230 V AC
Indice de Protection	IP65
Angle de diffusion (en degré)	360°
Angle d'orientation (en degré)	-
Dimmable (variation de la lumière)	Non dimmable
Alimentation électrique	230V AC 50/60Hz
Intensité lumineuse max	1300 lumens
Température de lumière / long. d'onde	3000-3500K (Blanc chaud) / 4500K (Blanc Lumière du jour) / 6000K (Blanc Pur)
Fabricant de la LED	Epistar
Durée de vie (en heures)	50000 h
Indice de rendu des couleurs (IRC)	80
Matière / Finition	Polycarbonate
Indice de protection IK	IK09
Diamètre (en mm)	300 mm
Hauteur (en mm)	93 mm
Poids net (en kg)	1.200 kg
Détecteur de présence	Non
Classe électrique	II
Conformité	CE-RoHS
Garantie	5 ans