

Jonction câblée pour ruban LED mono IP20 10mm sans soudure "Clipx"



IP20

Cette jonction permet de relier 2 rubans LED classique ou COB IP20 de 10mm monocouleur.

Compatible avec les rubans LED normaux ou COB de 10mm de large.

Exemple d'utilisation : en intérieur à l'exception des pièces humides, dans un salon, une chambre...

Longueur de câble : 15cm.

Choisissez la jonction adéquate en fonction de la largeur de votre ruban LED.

Vous êtes à la recherche d'une jonction étanche ? choisissez les connectiques "Hippo".

Découvrez tous nos connecteurs et nos jonctions pour ruban LED de la gamme "ClipX".

Garantie : 2 ans.

Informations complémentaires :

Jonction câblée pour ruban LED IP20 mono couleur

Ce connecteur de jonction câblée vous permettra de relier deux morceaux de ruban LED ensemble avec un espacement de 15cm entre les deux.

Cette jonction câblée "ClipX" IP20 est compatible avec les rubans LED monocouleur traditionnels ainsi qu'avec les rubans LED monocouleur COB.

Instructions d'installation :

1. Insérez chaque morceaux de ruban LED dans l'emplacement prévu jusqu'au fond du connecteur.

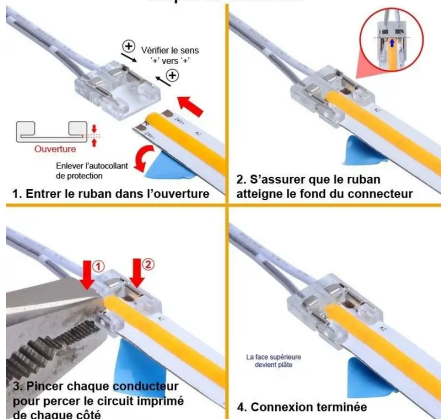
2. Ecraser les deux conducteurs métalliques de chaque côté du connecteurs pour percer le circuit imprimé.

3. La connexion est établie.

(Voir schéma disponible dans les photos du produit).



Etapes de connexion



CARACTÉRISTIQUES :

Indice de Protection	IP20
Largeur de ruban (en mm)	10 mm
Largeur de ruban maximum (en mm)	10
Hauteur de ruban maximum (en mm)	2
Longueur (en mm)	173 mm
Largeur (en mm)	11.5 mm
Pour couleurs de ruban	1 couleur (monochrome)
Densité maximale de LED/mètre	840
Garantie	2 ans