

Connecteur d'alimentation pour ruban LED mono IP20 10mm sans soudure "Clipx"



IP20

Ce connecteur permet de relier un ruban LED IP20 monocouleur de 10mm à son alimentation.

Compatible avec les rubans LED normaux ou COB de 10mm de large.

Longueur de câble : 15cm.

Exemple d'utilisation : en intérieur à l'exception des endroits humides, dans un salon, une chambre, ...

Choisissez la version adéquate à votre ruban LED en fonction de sa largeur.

Vous êtes à la recherche d'une jonction étanche ? choisissez les connectiques "Hippo".

Découvrez tous nos connecteurs et nos jonctions pour ruban LED de la gamme "ClipX".

Garantie : 2 ans.

Informations complémentaires :

Le connecteur d'alimentation "ClipX"

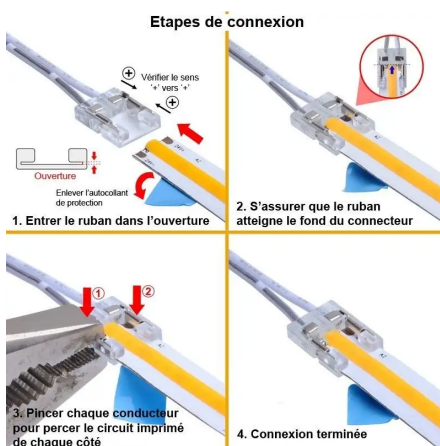
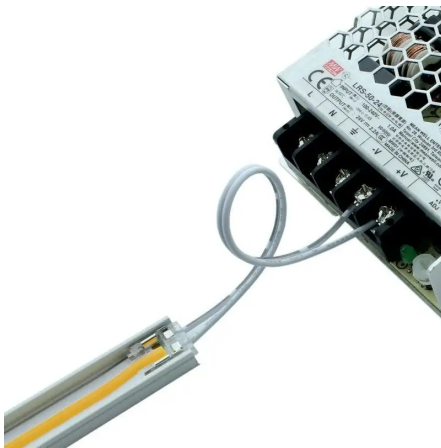
Ce produit permet de relier un morceau de ruban LED coupé directement à l'alimentation. Grâce à ses 15 cm de câbles, vous aurez la possibilité de le manier plus facilement.

Ce connecteur d'alimentation "ClipX" IP20 est compatible avec les rubans LED monocouleur traditionnels ainsi qu'avec les rubans LED monocouleur COB.

Instructions d'installation :

1. Insérez le ruban LED dans l'emplacement prévu jusqu'au fond du connecteur.
2. Ecraser les deux conducteurs métalliques de chaque côté du connecteurs pour percer le circuit imprimé.
3. La connexion est établie.

(Voir schéma disponible dans les photos du produit).



CARACTÉRISTIQUES :

Indice de Protection	IP20
Largeur de ruban (en mm)	10 mm
Largeur de ruban maximum (en mm)	10
Hauteur de ruban maximum (en mm)	2
Longueur (en mm)	161.5 mm
Largeur (en mm)	11.5 mm
Pour couleurs de ruban	1 couleur (monochrome)
Densité maximale de LED/mètre	840
Garantie	2 ans