

Jonction étanche pour ruban LED RGB IP68 jusqu'à 13mm sans soudure "Hippo"



IP68



Cette jonction permet de relier 2 rubans LED RGB IP68 13mm tout en conservant l'étanchéité de ces derniers.

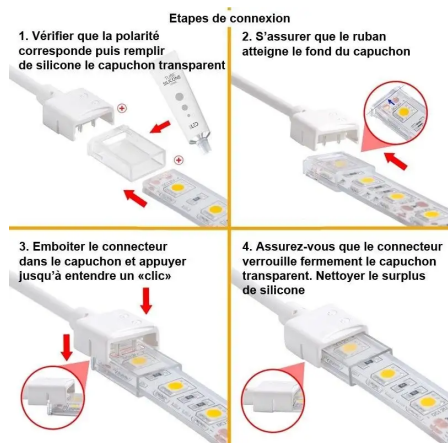
Très simple d'utilisation, réalisez vos jonctions sans outils, et sans soudure ! En un click, vous voilà raccordé.

Exemple d'utilisation : Extérieur - Version sans câble

L'utilisation d'un [tube de silicone transparent](#) est à prévoir lors de votre installation afin de conserver l'étanchéité. (tube de silicone non fourni).

Vous êtes à la recherche d'une jonction pour ruban IP20 ? Choisissez les connectiques "Clipx"

Garantie : 2 ans.



CARACTÉRISTIQUES :

| | |
|----------------------------------|------------------|
| Indice de Protection | IP68 |
| Hauteur de ruban (en mm) | 4 mm |
| Largeur de ruban (en mm) | 13 mm |
| Largeur de ruban maximum (en mm) | 13 |
| Hauteur de ruban maximum (en mm) | 4 |
| Pour couleurs de ruban | 3 couleurs (RGB) |
| Densité maximale de LED/mètre | 180 |
| Garantie | 2 ans |