

Jonction étanche câblée pour ruban LED mono IP68 jusqu'à 10mm sans soudure "Hippo"



IP68



Cette jonction permet de relier 2 rubans LED mono IP68 de 10mm tout en conservant l'étanchéité de ces derniers.

Très simple d'utilisation, réalisez vos jonctions sans outils, et sans soudure ! En un click, vous voilà raccordé.

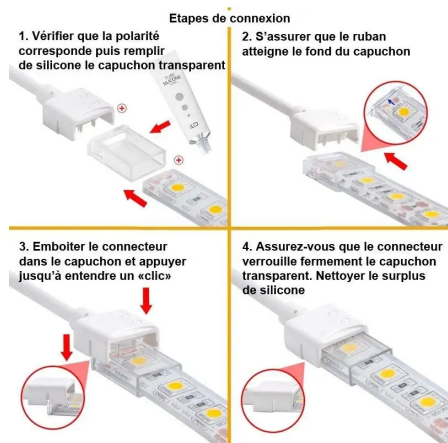
Exemple d'utilisation : en extérieur, sous un store, sous un parasol...

Longueur de câble : 20cm.

L'utilisation d'un [tube de silicone transparent](#) est à prévoir lors de votre installation afin de conserver l'étanchéité. (tube de silicone non fourni).

Vous êtes à la recherche d'une jonction pour ruban IP20 ? Choisissez les connectiques "[Clipx](#)"

Garantie : 2 ans.



CARACTÉRISTIQUES :

Indice de Protection	IP68
Hauteur de ruban (en mm)	4 mm
Largeur de ruban (en mm)	10 mm
Largeur de ruban maximum (en mm)	10
Hauteur de ruban maximum (en mm)	4
Pour couleurs de ruban	1 couleur (monochrome)
Densité maximale de LED/mètre	180
Garantie	2 ans