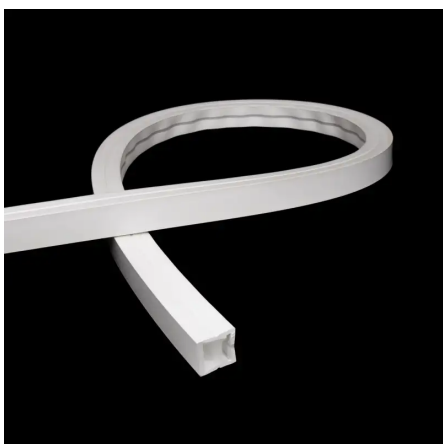
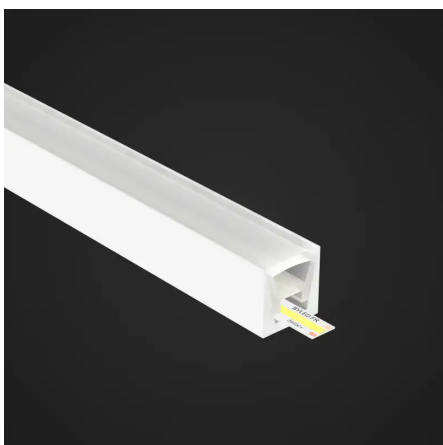


Tube néon flex pour ruban LED - 12x12mm - Direct - D1212 - à la coupe



IP68

Tube néon flex en silicone pour ruban LED

À la coupe | IP68 : utilisation en intérieur ou extérieur | Dimensions : 12x12mm

- Ce tube néon flex bénéficie d'une flexibilité verticale, lui permettant de se tordre de bas en haut ;
- Il est compatible avec des rubans LED IP20, d'une largeur maximale de 8mm et d'une hauteur de 2mm ;
- Grâce à sa protection IP68, il garantit une sécurité optimale pour vos rubans LED, en intérieur ou en extérieur.

Idéal pour ajouter une touche lumineuse moderne, il permet de créer des formes arrondies ou de l'installer sur une surface plane, sublimant ainsi vos créations avec un effet "Néon".

Attention : Ce néon flex est vendu au mètre. Découpe de 50 mètres maximum.

1 unité dans le panier = 1 mètre de tube néon flex

Plusieurs unités dans le panier = plusieurs mètres de néon flex en un seul morceau

Garantie : 5 ans.

Informations complémentaires :

Éclairage moderne avec le tube néon flex 12x12mm

Le **tube néon flex 12x12 mm** est conçu pour diffuser directement la lumière grâce à l'intégration d'un ruban LED à plat à l'intérieur du tube. Une ficelle de tirage est préinstallée sur toute la longueur, ce qui facilite l'insertion du ruban LED. Ce système permet d'obtenir une lumière uniforme, idéale pour créer des ambiances décoratives ou fonctionnelles.

À noter : le ruban LED n'est pas fourni avec le néon flex.

Sa **finition givrée** joue un rôle clé en homogénéisant l'éclairage, en réduisant l'éblouissement et en éliminant l'effet de points lumineux. Elle garantit ainsi une diffusion agréable et sans irrégularités.

Flexibilité et polyvalence du tube néon flex

Le néon flex 12x12mm se caractérise par sa flexibilité verticale, ce qui lui permet de se courber de bas en haut selon vos besoins. Que ce soit en ligne droite ou en courbe, il peut être intégré de manière esthétique dans toutes vos réalisations.

Quelques idées d'applications :

- **Mise en valeur architecturale** : installer des lignes lumineuses au plafond, dans les murs ou sous les corniches.
- **Éclairage intégré au mobilier** : sous les étagères, dans un dressing ou sous un comptoir.
- **Balisage lumineux** : le long des escaliers, des couloirs ou dans le sol.
- **Événements et scénographie** : vitrines, stands ou installations artistiques.

Types de flexion des néons flex :

schéma néon flexible

Choisir le ruban LED adapté

Ce tube néon flex est compatible avec des **ruban LED IP20** de maximum 8mm de large.

Instructions d'installation :

1. Déroulez à plat la totalité du tube néon flex de façon rectiligne,
2. Fixez solidement votre ruban LED à une extrémité de la ficelle (en faisant un nœud ou en le collant)
3. Procédez à l'insertion du ruban à 2 personnes: une personne tire la ficelle, l'autre pousse le ruban dans le tube

Une fois le ruban inséré et les embouts siliconés correctement fixés, l'ensemble devient totalement étanche (IP68). Il peut ainsi être installé aussi bien en extérieur, dans des environnements humides, qu'en intérieur.

Attention : la puissance du ruban LED ne doit pas excéder 20W afin d'éviter tout risque de surchauffe.

Nos types de ruban LED IP20 :

- **Ruban LED monocolore** permet d'offrir une lumière colorée, idéale pour des ambiances spécifiques
- **Ruban LED multicolore** vous donne la possibilité de choisir entre plusieurs teintes de blanc ou de couleurs
- **Ruban LED blanc** procure un éclairage moderne et élégant
- **Ruban LED digital** idéal pour des effets dynamiques et des animations lumineuses

CARACTÉRISTIQUES :

Indice de Protection	IP68
Largeur de ruban maximum (en mm)	8
Hauteur de ruban maximum (en mm)	2
Largeur (en mm)	12 mm
Hauteur (en mm)	12 mm
Poids net (en kg)	0.120 kg
Conformité	CE
Garantie	5 ans