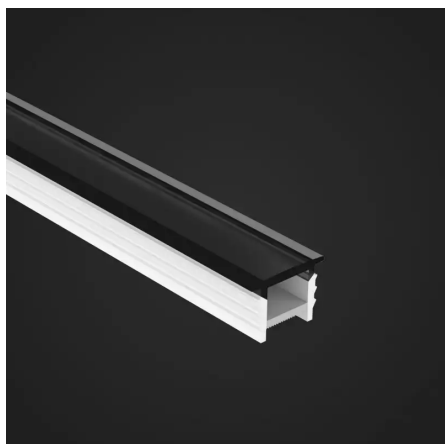


Diffuseur néon flex en T pour ruban LED Noir - 12 à 13mm - Direct - D1212T - à la coupe



IP20

Diffuseur néon flex en silicone à encastrer pour ruban LED pour encastrement de 12 à 13 mm de large et 12 mm (minimum) de profondeur.

À la coupe | IP20 : utilisation en intérieur | Dimensions : 12x12mm

- Ce diffuseur néon flex encastrable s'adapte facilement à votre mobilier, qu'il soit installé sur une surface plane ou incurvée ;
- Son design fumé assure une répartition uniforme de la lumière pour un rendu élégant et moderne ;
- Compatible avec un ruban LED IP20 qui doit mesurer au maximum 10 mm de largeur et 2 mm de hauteur.

De plus sa **flexibilité 3D** en fait un choix idéal pour des applications décoratives variées sur fond noir pour se fondre parfaitement et cela peut se faire sur des arches d'intérieures, bornes d'accueil, panneaux en tasseaux ou encore des panneaux acoustiques.

Attention : Ce diffuseur néon flex est vendu au mètre. Découpe de 50 mètres maximum.

1 unité dans le panier = 1 mètre de diffuseur néon flex

Plusieurs unités dans le panier = plusieurs mètres de néon flex en un seul morceau

Garantie : 5 ans.

Informations complémentaires :

Diffuseur néon flex encastrable pour une finition soignée

Contrairement au tube néon flex qui nécessite d'insérer le ruban LED à l'intérieur du tube à l'aide d'une ficelle, le **diffuseur néon flex D1212** se pose directement sur votre ruban LED, simplifiant ainsi l'installation.

Les **rebords en relief qu'il possède sur ses côtés**, assurent un maintien optimal. Pour l'installer, il suffit de réaliser une **rainure de 14mm** de large dans votre mobilier, pour pouvoir y encastrer le diffuseur. Sa forme en T viendra recouvrir les bords de votre découpe en permettant ainsi de masquer les éventuelles irrégularités de votre entaille afin de fournir un rendu net et optimal.

Un éclairage néon homogène avec le diffuseur néon flex

Avec sa **surface fumée**, ce diffuseur diffuse la lumière de manière uniforme, sans effet de points LED. De plus avec sa finition il s'harmonisera parfaitement sur un **fond noir**, qui créera une **ambiance tamisée** dans votre intérieur.

Il est conçu pour diriger la lumière vers le haut, offrant ainsi un éclairage direct qui optimise la qualité de la lumière.

Quels rubans LED utiliser avec ce diffuseur ?

Pour un éclairage optimal, utilisez un **ruban LED IP20** compatible avec le modèle **D1212 fumé**, ne dépassant pas **10 mm de large** et **2 mm de hauteur**. L'opacité du diffuseur noir nécessite un ruban LED avec une puissance minimum de 14W.

Selon l'ambiance souhaitée, vous pouvez choisir entre plusieurs types de rubans LED :

- **Ruban LED monocolore** : pour une lumière fixe et intense.
- **Ruban LED multicolore** : permettant de varier les teintes selon l'ambiance souhaitée.
- **Ruban LED blanc** : pour un éclairage sobre et moderne.
- **Ruban LED digital** : idéal pour des animations et effets lumineux dynamiques.

À noter : si vous utilisez un **ruban zigzag** vous aurez la possibilité de créer des courbes horizontales.

Intégration et applications du diffuseur néon flex

Grâce à sa **flexibilité 3D**, ce diffuseur s'adapte facilement aux différentes configurations, que ce soit sur un support à plat, en convexe ou concave. Il permet une intégration harmonieuse dans divers projets d'éclairage sur mesure, apportant une touche moderne et élégante.

Il est idéal pour l'éclairage architectural en mettant en valeur les plafonds, les murs ou les corniches. Son installation dans le mobilier permet d'illuminer subtilement des espaces tels que des étagères, des dressings ou le long d'un comptoir, créant ainsi une ambiance raffinée.

Ce diffuseur est également parfait pour le balisage lumineux, soulignant avec élégance les escaliers, les couloirs ou les sols. Il trouve aussi sa place dans la mise en scène et la décoration événementielle, en sublimant des vitrines, des stands ou des installations artistiques avec une lumière fluide et homogène.

CARACTÉRISTIQUES :

Indice de Protection	IP20
Largeur de ruban maximum (en mm)	10
Hauteur de ruban maximum (en mm)	2
Largeur (en mm)	12 mm
Hauteur (en mm)	12 mm
Poids net (en kg)	0.120 kg
Conformité	CE
Profondeur d'encastrement	12 mm
Largeur d'encastrement	de 12 à 13mm
Garantie	5 ans