

Transformateur étanches 24V MeanWell - Modèles de 150W à 600W - IP67 - Tension constante



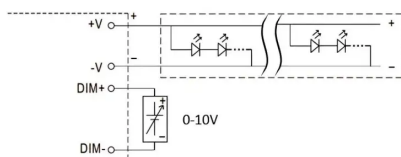
35350 W IP67 Dimmable



Transformateur dimmable 24V MeanWell pour alimenter vos rubans LED 24V

Transforme le 230V en 24V | 0-10V | 10V PWM | Résistance | Alimentation dimmable

- Tension constante + courant constant : s'adapte aux besoins de la charge ;
- IP67, ce transformateur MeanWell est totalement étanche à la poussière, aux intempéries et aux jets d'eau ;
- Fonction dimmable en 0-10V, 10V PWM ou avec une résistance pour une gradation sans scintillement.



Ne pas brancher le DIM- avec le V-

Ce transformateur dimmable IP67 convertit le courant 230V en 24V, idéal pour alimenter en toute sécurité vos rubans LED 24V, aussi bien en extérieur qu'en intérieur.

Garantie : 3 ans.

Informations complémentaires :

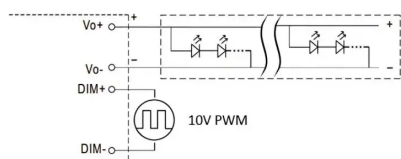
Transformateur dimmable 24V MeanWell pour vos ruban LED 24V

Ce **transformateur MeanWell** se raccorde directement au **secteur électrique 230V** et convertit le **courant en 24V à tension constante et courant constant**. Cela assure une alimentation stable où la tension reste fixe pour votre éclairage LED, tandis que le courant s'adapte automatiquement selon la charge pour protéger l'installation.

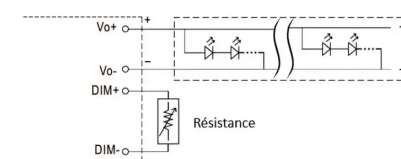
Doté d'un **indice de protection IP67**, ce transformateur 24V est parfaitement étanche à la poussière et protégé contre les immersions. Il peut ainsi être **installé en extérieur** ou dans des environnements humides, comme sous un auvent, dans un jardin ou sur une terrasse. Sa conception robuste garantit un fonctionnement fiable même dans des conditions difficiles.

De plus, il dispose d'une **fonction dimmable**, permettant de faire varier l'intensité lumineuse de 0,1 % à 100 %. Il est compatible avec plusieurs méthodes de variation : par signal **0-10V**, par signal **10V PWM** ou via une **résistance** réglable. Grâce à cette polyvalence, vous pouvez ajuster l'éclairage selon vos besoins, tout en conservant une parfaite stabilité lumineuse.

Ce modèle est conçu par **MeanWell**, le leader mondial des alimentations à découpage. Sa réputation s'est bâtie sur la qualité des composants utilisés et la fiabilité de ses conceptions, assurant une longue durée de vie et une sécurité optimale pour vos installations.



Ne pas brancher le DIM- avec le V-



Ne pas brancher le DIM- avec le V-

Comment choisir la puissance de votre transformateur 24V ?

Si vous ne savez pas quel transformateur 24V IP67 choisir parmi les **modèles 150W, 185W, 240W, 320W, 480W ou 600W**, voici comment faire : Vous devez connaître deux éléments : **la longueur** de votre ruban LED et **sa puissance en watts par mètre (W/m)**.

Par exemple, pour un ruban consommant 8W/m sur 30 mètres, la puissance totale nécessaire est de 240W.

Le conseil ByLED : pour garantir à votre transformateur 24V une durée de vie optimale d'environ 62 000 heures, il est recommandé de choisir un modèle dont la puissance est supérieure de 10 à 20% à la consommation totale de votre installation.

Dans ce tableau vous retrouverez plusieurs données sur chacun des transformateurs.

Puissance	Primaire	Secondaire	Nombre de sorties	Facteur de puissance	Longueur (en mm)	Largeur (en mm)
150W	0,75A	6,3A max	1	\geq 0.95/230AC	228	68
185W	0,9A	7,8A max	1	\geq 0.95/230AC	228	68
240W	2A	10A max	1	\geq 0.95/230AC	244,2	68
320W	1,65A	13,34A max	1	\geq 0.95/230AC	252	90
480W	2,45A	20A max	1	\geq 0.97/230AC	262	125
600W	3,3A	25A max	1	\geq 0.95/230AC	280	144

Installation de votre transformateur HLG MeanWell

Pour réaliser le branchement de votre transformateur dimmable 24V MeanWell, quel que soit votre accessoire de contrôle (**0-10V, 10V PWM ou résistance**), vous devez :

1. Brancher le **fil neutre** de votre ruban LED monocouleur sur la **partie V-** de votre transformateur HLG
2. Brancher le **fil phase** de votre ruban LED monocouleur sur la **partie V+** de votre transformateur HLG
3. Brancher le **fil de commande** de votre accessoire de contrôle sur la **partie V-** de votre transformateur HLG
4. Brancher le **deuxième fil de commande** de votre accessoire de contrôle sur la **partie V+** de votre transformateur HLG

Vous trouverez les schémas d'installations dans la galerie photo.

MODÈLES DISPONIBLES : :

Options	Référence
Indice de Protection: IP67, Puissance (en Watts): 150 W, Tension: 24 V	HLG-150H-24
Indice de Protection: IP67, Puissance (en Watts): 185 W, Tension: 24 V	HLG-185H-24
Indice de Protection: IP67, Puissance (en Watts): 320 W, Tension: 24 V	HLG-320H-24
Indice de Protection: IP67, Puissance (en Watts): 240 W, Tension: 24 V	HLG-240H-24
Indice de Protection: IP67, Puissance (en Watts): 480 W, Tension: 24 V	HLG-480H-24
Indice de Protection: IP67, Puissance (en Watts): 600 W, Tension: 24 V	HLG-600H-24

CARACTÉRISTIQUES :

Puissance (en Watts)	35 à 350 (selon modèle)
Tension	24 V DC
Indice de Protection	IP67
Dimmable (variation de la lumière)	Dimmable
Longueur (en mm)	180 mm
Largeur (en mm)	144 mm
Hauteur (en mm)	48.5 mm
Poids net (en kg)	0.250 à 0.800 (selon modèle)
Matière / Finition	Aluminium
Primaire	100~240 V - 50~60 Hz - entre 0,42 et 3,4A (selon modèle)
Secondaire	24V-DC entre 12.5 et 25A
Nombre de sorties	1 / 2 / 3 (selon modèle)
Connexions	par bornier à vis
Protections	court-circuit-surcharge et surchauffe
Pour couleurs de ruban	Toutes couleurs (1, 2, 3, 4 ou 5 couleurs)
Garantie	3 ans



Toutes vos solutions LED sont chez ps8.byled.fr

10ème Rue - 4ème Avenue - 06510 - Carros

Tél. : 04 92 13 64 78

E-mail : contact@byled.fr

Dernière mise-à-jour: 25 novembre 2025