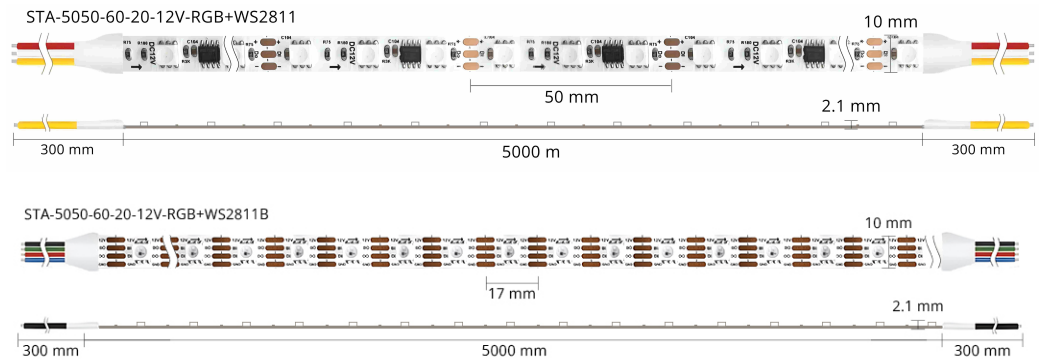
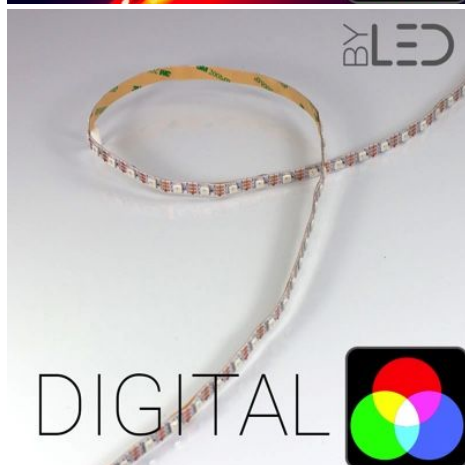


**Ruban LED digital SPI -
14,4W/m - IP20 - 60
LED/m - 5050 - RGB -
5m - 12V**



Ruban LED multicolore 'digital', 5 mètres. Idéal pour jeux de lumière et animations. Intérieur IP20 - Epistar 5050 - 14,4 W/m avec 60 LED/m sous 12 volts.

- Possibilités d'effets lumineux et animations infinies ;
- Fourni avec des connecteurs à chaque extrémité pour faciliter l'installation ;
- Protocoles [WS2811](#) ou WS2815B.

Grâce à ses effets lumineux élaborés, ce ruban LED multicolore est idéal pour des lieux de fêtes (bar, discothèque), l'organisation d'événement, mise en avant d'une boutique, vitrines, façades d'immeuble, etc. Le ruban doit être installé en intérieur ou protégé de l'humidité.

Garantie : 5 ans.

Informations complémentaires :

RUBAN LED MULTICOLORE 'DIGITAL' 5M

Habituellement, un ruban LED RGB vous permet de changer la couleur de l'intégralité du ruban. Avec ce nouveau type de ruban LED digital, chaque LED du ruban peut être contrôlée individuellement. Ainsi, vous pouvez :

- Afficher plusieurs couleurs en même temps, sur le même ruban ;
- Obtenir une large gamme d'effets lumineux et d'animations type Chenillard (les lumières qui 'parcourent' le ruban, clignotements, successions à l'infini des couleurs, effet de goutte d'eau, stalactite, etc.)

Pour cela, un contrôleur [RGB Digital](#) est indispensable pour piloter le ruban LED multicolore, disponible dans la catégorie [Accessoires de commande](#).

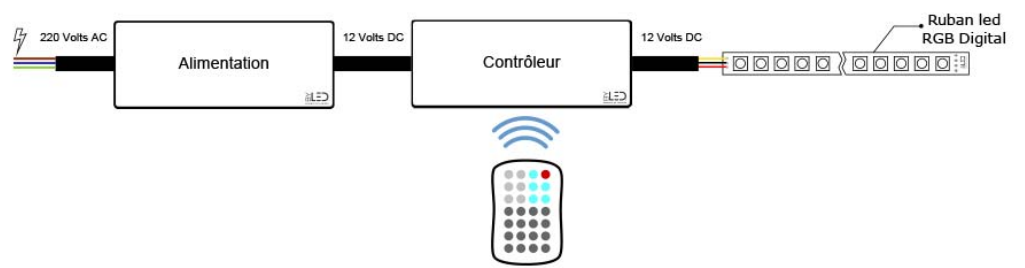
Attention: ce ruban s'alimente en 12 Volts.

Le branchement de ce ruban se fait sur 3 fils (0 V / +12 V / Data). Cette technologie permet de piloter une longueur quasi infinie de rubans LED en ré-alimentant le ruban tous les 5 mètres. Afin de faciliter l'installation du ruban, des connecteurs sont disponibles à chaque extrémité. De plus, le ruban est équipé d'un adhésif 3M.

NB : Les accessoires pour rubans RGB 24V ne sont pas compatibles avec ce ruban RGB Digital 12V.

Branchement d'un ruban LED RGB Digital avec [contrôle par télécommande radio](#) :





Découvrez d'autres schémas & [aides au branchement des rubans LED en cliquant ici.](#)

MODÈLES DISPONIBLES :

Options

Longueur 5 m - Nombre de LED / mètre 60 LED/m - Puissance (en Watts/mètre) 14.4 W/m - RGB - Tension 12 V - Programmation numérique WS2815B

Référence

STA-5050-60-20-12V-RGB+WS2815B

Longueur 5 m - Nombre de LED / mètre 60 LED/m - Puissance (en Watts/mètre) 14.4 W/m - RGB - Tension 12 V - Programmation numérique WS2811

STA-5050-60-20-12V-RGB+WS2811

CARACTÉRISTIQUES :

Puissance (en Watts)	14.4 W/m
Flux lumineux (lumens)	1000 lm
Tension	12 V DC
Indice de Protection	IP20
Alimentation électrique	12V
Fabricant de la LED	Epistar
Type de LED	5050
Durée de vie (en heures)	50000 h
Couleur du ruban	Blanc
Matière / Finition	Cuivre class 6, Circuit imprimé double couche 70 µm
Longueur (en mm)	5000 mm
Largeur (en mm)	10 mm
Hauteur de ruban (en mm)	2,2 mm
Poids net (en kg)	0.200 kg
Découpable tous les (en cm)	5 cm
Type de fixation	Adhésif double face
Largeur de ruban (en mm)	10 mm
Pour couleurs de ruban	3 couleurs (RGB)
Conformité	CE-RoHS
Garantie	5 ans

Dernière mise-à-jour: 19 septembre 2023



Toutes vos solutions LED sont chez www.byled.fr

10ème Rue - 4ème Avenue

06510 - Carros - Tél.: 04 92 13 64 78 - e-mail : contact@byled.fr